

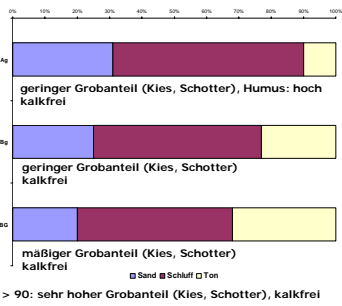
Vergleich von bodenkundlichen und geologischen Aufnahmen im Kartierungsbereich Waidhofen an der Ybbs

Hannes Pock: Bundesforschungs- und Ausbildungszentrum für Wald, Naturgefahren und Landschaft, Seckendorff-Gudent-Weg 8, A-1131 Wien, bwf.ac.at
 Ingeborg Wimmer-Frey & Maria Heinrich: Geologische Bundesanstalt, Neulinggasse 38, A-1030 Wien, www.geologie.ac.at

Im Zuge der landwirtschaftlichen Bodenkartierung wurden 19 Standorte ausgewählt und horizontbezogen beprobt. In informeller Zusammenarbeit wurden an den 53 Proben mittels Röntgendiffraktometrie der Gesamtmineralbestand und der Tonmineralbestand der Fraktion < 2 µm ermittelt und die Korngrößenverteilung bestimmt. Ziel der Arbeit ist es, Korrelationen zwischen den geologisch-lithostratigraphischen Einheiten und den zugehörigen Bodentypen sowie der Art und Menge der vorhandenen Tonminerale herzustellen. Die Auswertungen sind noch nicht abgeschlossen.

Wollmersdorf Wallmersdorf Lockersedimentbraunerden aus Lösslehm

vergleyt silikatisch pseudovergleyt entkalkt



Bodenform 60

0 – 20 Ag
deutlich mittelkrümelig

20 – 60 Bg
deutlich mittelblockig scharfkantig

60 – 90 BG
deutlich großblockig scharfkantig

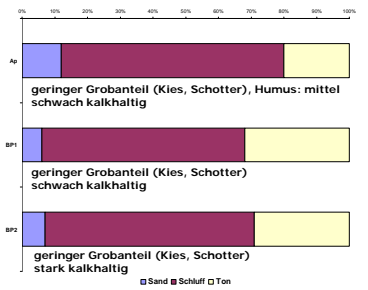


Bodenform 58

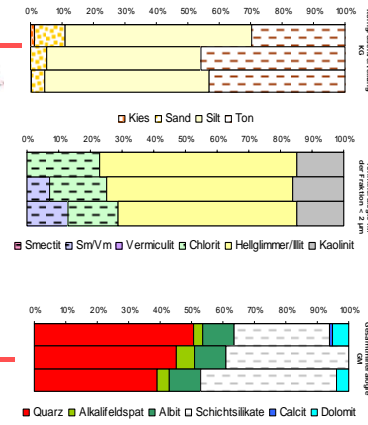
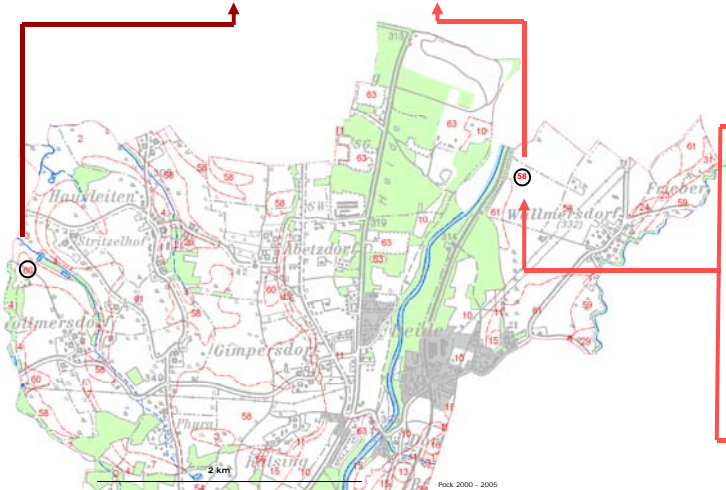
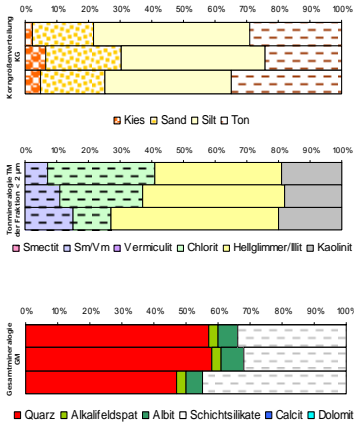
Ap 0 – 25
undeutlich mittelblockig Kanten rund

BP1 25 – 70
undeutlich mittelblockig scharfkantig

BP2 > 70
deutlich mittelblockig scharfkantig

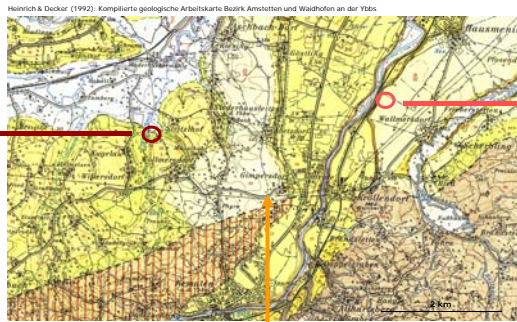


auf Älteren Deckenschottern über Älterem Schlier auf mächtigen Hochterrassenschottern



Ältere Deckenschotter mit Lehmbedeckung über Älterem Schlier der Subalpinen Molasse

Hochterrassenschotter aus Enns-Ybbs-Einzugsgebiet mit Lehmbedeckung

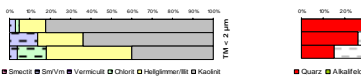


Nördliche Kalkalpen

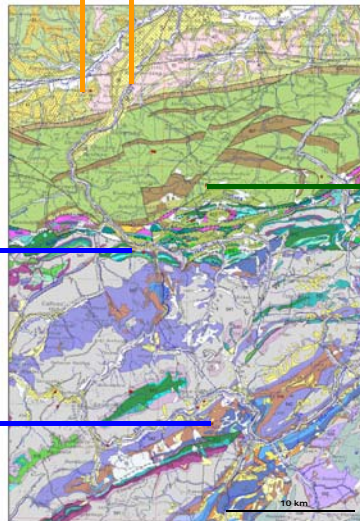
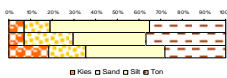
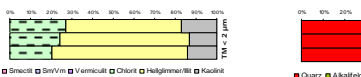
Molassezone

Rhenodanubische Flyschzone

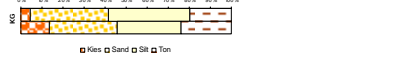
Kössen-Formation Felsbraunerde



Lunz-Formation Lockersedimentbraunerde



Felsbraunerde Altenglach-Formation



Lockersedimentbraunerde Altenglach-Fm.

